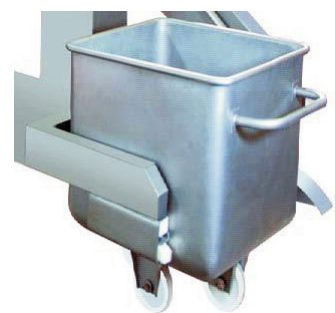


# Cutter de Alta Velocidad SyC-330L y SyC-420L Intensive con elevador



**CORTA  
MEZCLA  
EMULSIONA**

**Cutter  
SyC-330L  
SyC-420L**



Los Cutters SyC-330L y SyC-420L son la respuesta para mejorar su producto. Aumente las características de color, apariencia, textura, calidad y rendimiento de sus productos. Nuestros Cortadores completamente en Acero Inoxidable permiten además mezclar y emulsionar.

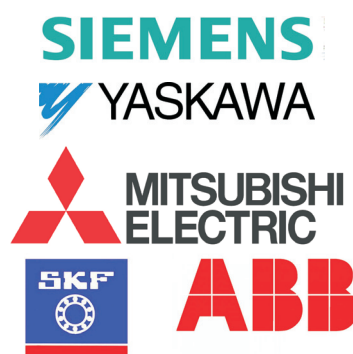
### **Características**

- Completamente construido en Acero Inoxidable AISI 304.
- Afiladas cuchillas curvas de alta velocidad.
- Corte suave sin vibraciones.
- Mínimo ruido.
- Superficies lisas que permiten un sistema más higiénico de fácil limpieza.
- Pantalla táctil (Touch Screen) LCD color de control de máquina.
- Controla todos los movimiento de carga y descarga, movimiento de cubierta, velocidad de corte y velocidad del plato, tiempos de proceso, volumen de agua añadida, control de temperatura, diagnóstico de fallas.
- Carga automática a través de elevador hidráulico.
- Descarga automática a través de disco plástico de UHMW, apto sanitario, mediante accionamiento hidráulico.
- Alimentación automática de agua.
- Línea "Intensive" apto para ser utilizado 24 hs. al día.

### **Componentes**

Fabricada con componentes de primera línea:

- Motor Siemens made in Germany
- Rodamientos SKF made in Sweden
- Variador de frecuencia Yaskawa made in Japan
- PLC Mitsubishi made in Japan
- Componentes electrónicos ABB made in Swiss
- Pantalla táctil



### **Especificaciones Técnicas**

Modelo	SYC-330L Intensive	SYC-420L Intensive
Capacidad del Plato (Litros)	330	420
Cantidad de Cortes	6	6
Velocidad de corte (rev/min)	300-3600	128-3600
Velocidad del Plato (rev/min)	0-6	0-6
Potencia (kW)	97,4	139,4
Voltaje (V)	380	380
Peso (Kg)	5000	5800
Dimensiones (mm)	3810x2900x1500	3900x2950x1550

Consulte también por los modelos SYC-330LV y SYC-420LV con sistema de vacío  
 Consulte también por nuestra línea de Cutters Standard